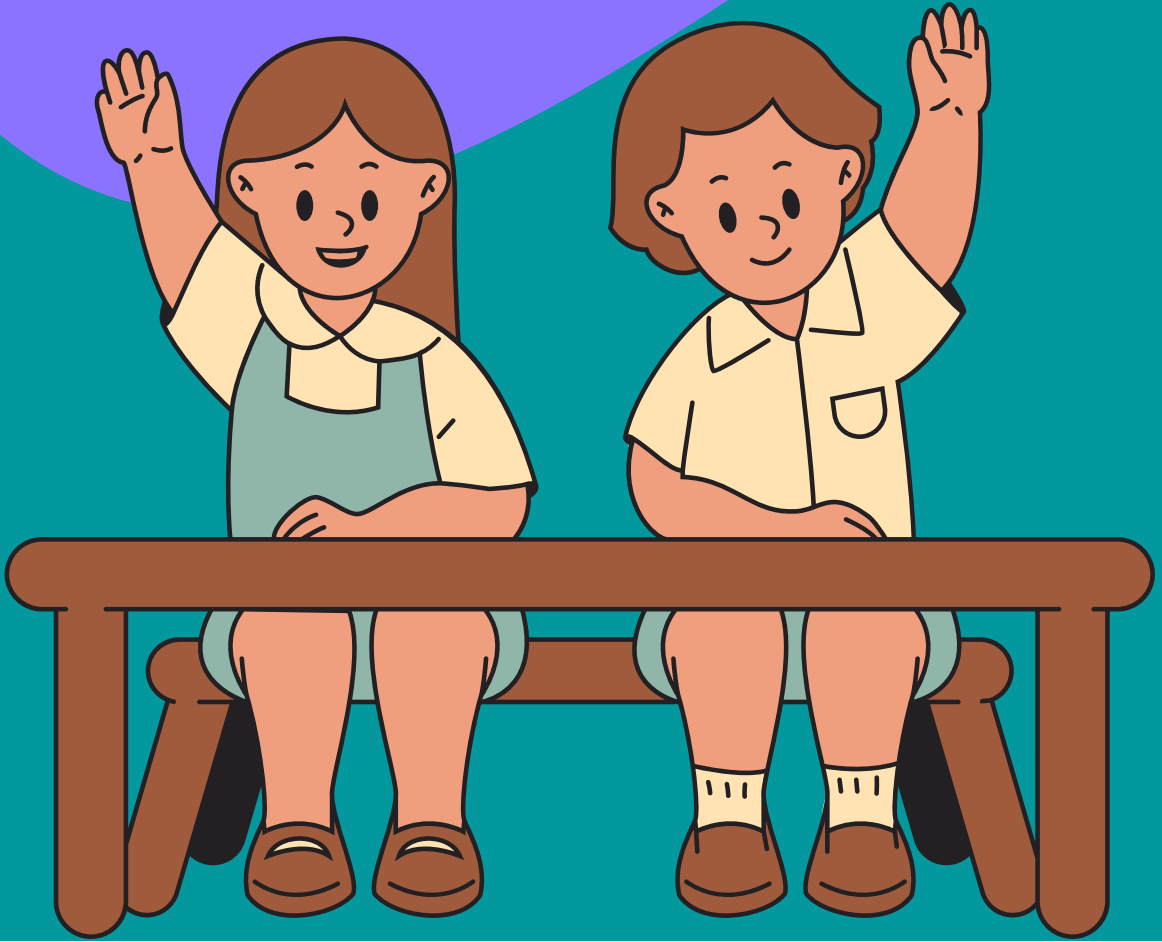


SİVAS REHBERLİK
VE
ARAŞTIRMA MERKEZİ

2. SINIF
ETKİNLİKLERİ





DISLEKSİ FARKINDALIK ETKİNLİĞİ

Ön Hazırlık

Sınıf öğretmeni; sınıftaki öğrenci kadar Ek-1 ve Ek-2 sayfalarının çıktısını alır.

Etkinlik Süresi

Bir ders saati (40 dk)

Etkinlik Yapılışı

Sınıf öğretmeni öğrencilere; "Disleksi nedir?" diye sorar ve öğrencilerden cevap alır.

Söz almak isteyen öğrencilere öncelik veirlir. Söz almaları için öğrenciler yüreklendirilir. Cevaba göre hiç bir öğrenci yargılanmaz.



Sınıf öğretmeni; öğrencilerin cevaplarını aldıktan sonra açıklamalar kısmında yer alan bilgileri öğrencilere anlatır.

Öğrencilerde farkındalık oluşturulduktan sonra EK-1 çıktısı öğrencilere dağıtılır ve labirentin başlangıcından başlayarak çıkışı bulacak şekilde çizmeleri istenir. Daha sonra EK-2 dağıtılır ve sol kısımda yer alan şekillerin aynısının sağ kısımdaki karelere çizmesi istenir.

Etkinliklerden sonra öğrencilerin yapılan çalışmalarla ilgili duygu ve düşünceleri alınır. Öğrencilere teşekkür edilerek farkındalık çalışması sonlandırılır.



ÖĞRENME GÜÇLÜĞÜ NEDİR?

Öğrenme güçlüğü normal veya normal üstü zeka düzeyine sahip çocukların farklı öğrenme alanlarında sorun yaşamasıdır. Sorun yaşanan öğrenme alanına göre öğrenme güçlüğü'nün üç türü vardır. Bunlar;

- Disleksi,
- Diskalkuli ve
- Disgrafidir.



DISLEKSI

Disleksi: Okuma, okuduğunu anlama gibi becerilerde kendini gösteren okuma güçlüğü olarak tanımlanır.

-Harflerin isimlerini ve şekillerini hatırlamada güçlük çekme

-Okurken ve yazarken kelimelerdeki harflerin yerlerini deęiştirme

-Çok kullanılan kısa kelimeleri yanlış okumak veya hiç okumama

-Uzun kelimeleri okurken bocalama

-Sesli veya sessiz okumada, genellikle kelimeler düzgün okunamadığı için anlama güçlüğü çekme

-Yavaş ve güçle sesli okuma gibi belirtileri vardır.



DISGRAFI

Disgrafi: Yazma becerilerinde yaşanan güçlüktür.

-Kötü ve yavaş yazma

-Pasaklı ve düzensiz kağıtlar

-Bakarak yazmakta güçlük çekme

-Motor becerilerde zayıflık

-Harfleri yazmak için gerekli el

hareketlerini unutma

gibi belirtileri vardır.



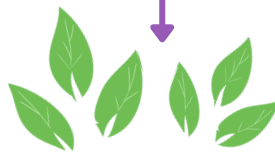
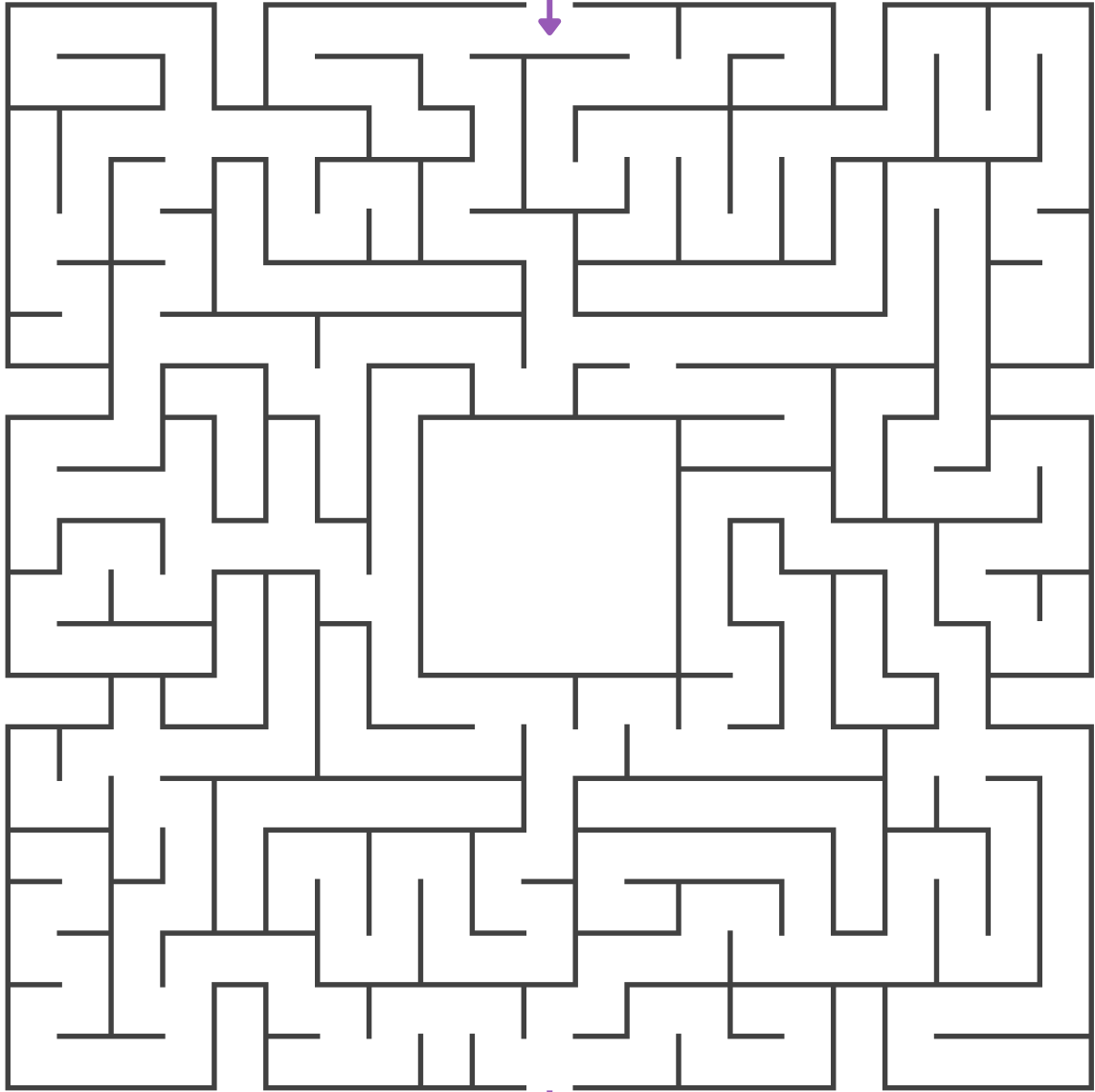
DISLKALKULİ

Diskalkuli: Matematik becerilerinde yaşanan güçlüktür.

- Sayı saymakta sorunlar yaşama
 - Rakamları yanlış okuma
 - Matematik işlemlerini hatırlamada ve yapmakta güçlük çekme
 - Matematik problemlerini bakarak yazmakta ve yazıları düzenlemede güçlük çekme
 - Birçok işlem hatası yapma
 - Matematik terimlerini ve kavramlarını akılda tutmakta güçlük çekme
- gibi belirtileri vardır.

EK-1 Labirent

Karnı acıkan küçük kuzuya yolu gösterebilir
misin?



EK-2 Kodlama

- Sağ taraftaki kutulara, sol taraftaki çizgileri renkleri ile beraber kodla.

Two sets of dot grid puzzles are shown, each with a blue arrow pointing from the left grid to the right grid.

Left Set:

- Row 1: A blue cross shape on a 5x5 grid.
- Row 2: A pink star shape on a 5x5 grid.
- Row 3: A green square with a smaller square inside on a 5x5 grid.
- Row 4: A red shape consisting of a rectangle with a triangle on top on a 5x5 grid.
- Row 5: A grey shape consisting of five small triangles on a 5x5 grid.

Right Set:

- Row 1: A green shape consisting of a vertical line with diagonal lines on a 5x5 grid.
- Row 2: A purple house shape on a 5x5 grid.
- Row 3: A blue shape consisting of two squares and a triangle on a 5x5 grid.
- Row 4: An orange octagon on a 5x5 grid.
- Row 5: A green shape consisting of a large triangle with a smaller triangle inside on a 5x5 grid.

