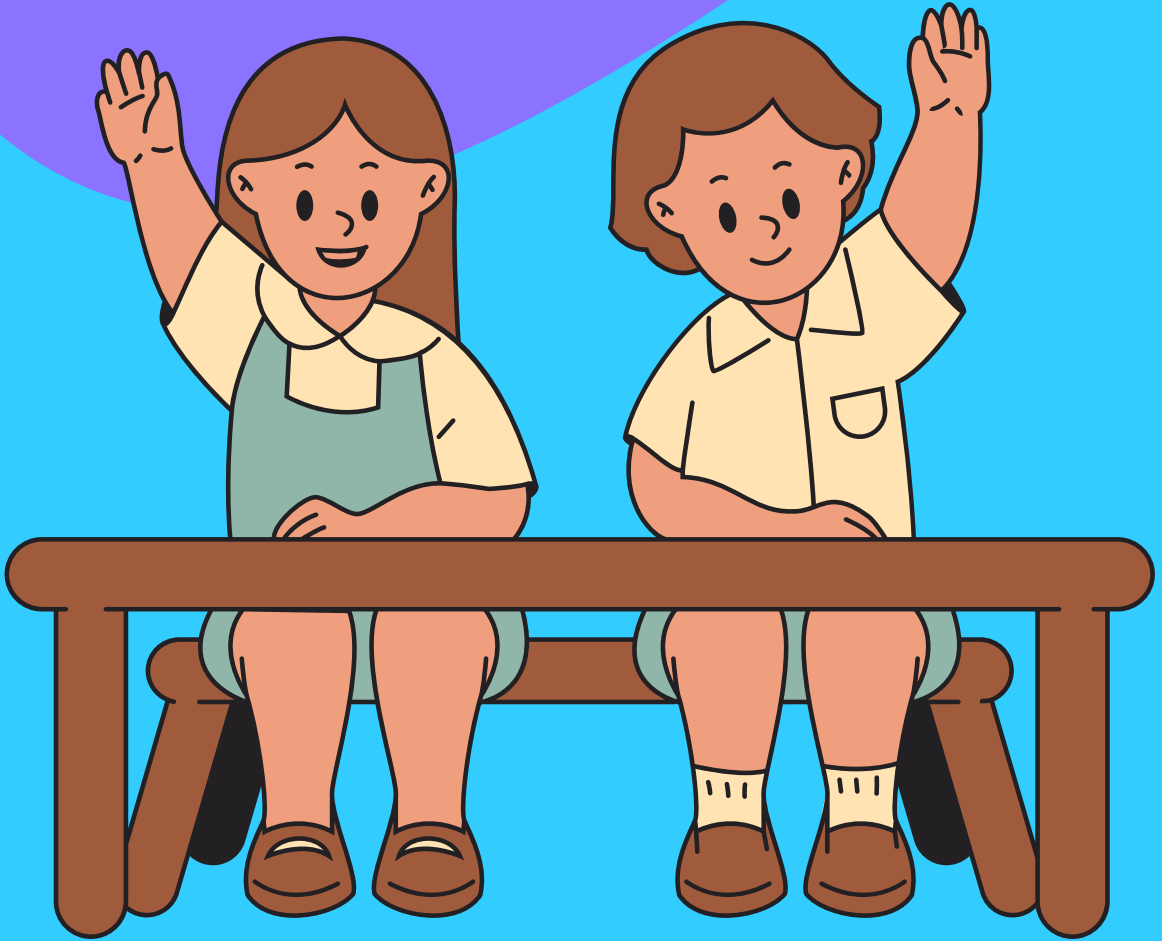


SİVAS REHBERLİK
VE
ARAŞTIRMA MERKEZİ

8.SINIF
ETKİNLİKLERİ





DISLEKSİ FARKINDALIK ETKİNLİĞİ

Ön Hazırlık

Sınıf öğretmeni; sınıftaki öğrenci kadar Ek-1 ve Ek-2 sayfalarının çıktısını alır.

Etkinlik Süresi

Bir ders saati (40 dk)

Etkinlik Yapılışı

Sınıf öğretmeni öğrencilere; "Disleksi nedir?" diye sorar ve öğrencilerden cevap alır.

Söz almak isteyen öğrencilere öncelik veirlir. Söz almaları için öğrenciler yüreklendirilir. Cevaba göre hiç bir öğrenci yargılanmaz.



Sınıf öğretmeni; öğrencilerin cevaplarını aldıktan sonra açıklamalar kısmında yer alan bilgileri öğrencilere anlatır.

Öğrencilerde farkındalık oluşturulduktan sonra EK-1 ilgili resimlerin konumuna dikkat edilerek satır ve sütun numaraları yazılıp koordinatları belli edilecektir.. Daha sonra EK-2 dağıtılır, sol tarafta yer alan küplerin üstten nasıl görüldüğüne dair sağ taraftaki karelere boyama yapılması istenecektir.

Etkinliklerden sonra öğrencilerin yapılan çalışmalarla ilgili duygu ve düşünceleri alınır. Öğrencilere teşekkür edilerek farkındalık çalışması sonlandırılır.



ÖĞRENME GÜÇLÜĞÜ NEDİR?

Öğrenme güçlüğü normal veya normal üstü zeka düzeyine sahip çocukların farklı öğrenme alanlarında sorun yaşamasıdır. Sorun yaşanan öğrenme alanına göre öğrenme güçlüğü'nün üç türü vardır. Bunlar;

- Disleksi,
- Diskalkuli ve
- Disgrafidir.

DISLEKSI

Disleksi: Okuma, okuduğunu anlama gibi becerilerde kendini gösteren okuma güçlüğü olarak tanımlanır.

-Harflerin isimlerini ve şekillerini hatırlamada güçlük çekme

-Okurken ve yazarken kelimelerdeki harflerin yerlerini deęiştirme

-Çok kullanılan kısa kelimeleri yanlış okumak veya hiç okumama

-Uzun kelimeleri okurken bocalama

-Sesli veya sessiz okumada, genellikle kelimeler düzgün okunamadığı için anlama güçlüğü çekme

-Yavaş ve güçlkle sesli okuma gibi belirtileri vardır.



DISGRAFI

Disgrafi: Yazma becerilerinde yaşanan güçlüktür.

-Kötü ve yavaş yazma

-Pasaklı ve düzensiz kağıtlar

-Bakarak yazmakta güçlük çekme

-Motor becerilerde zayıflık

-Harfleri yazmak için gerekli el

hareketlerini unutma

gibi belirtileri vardır.

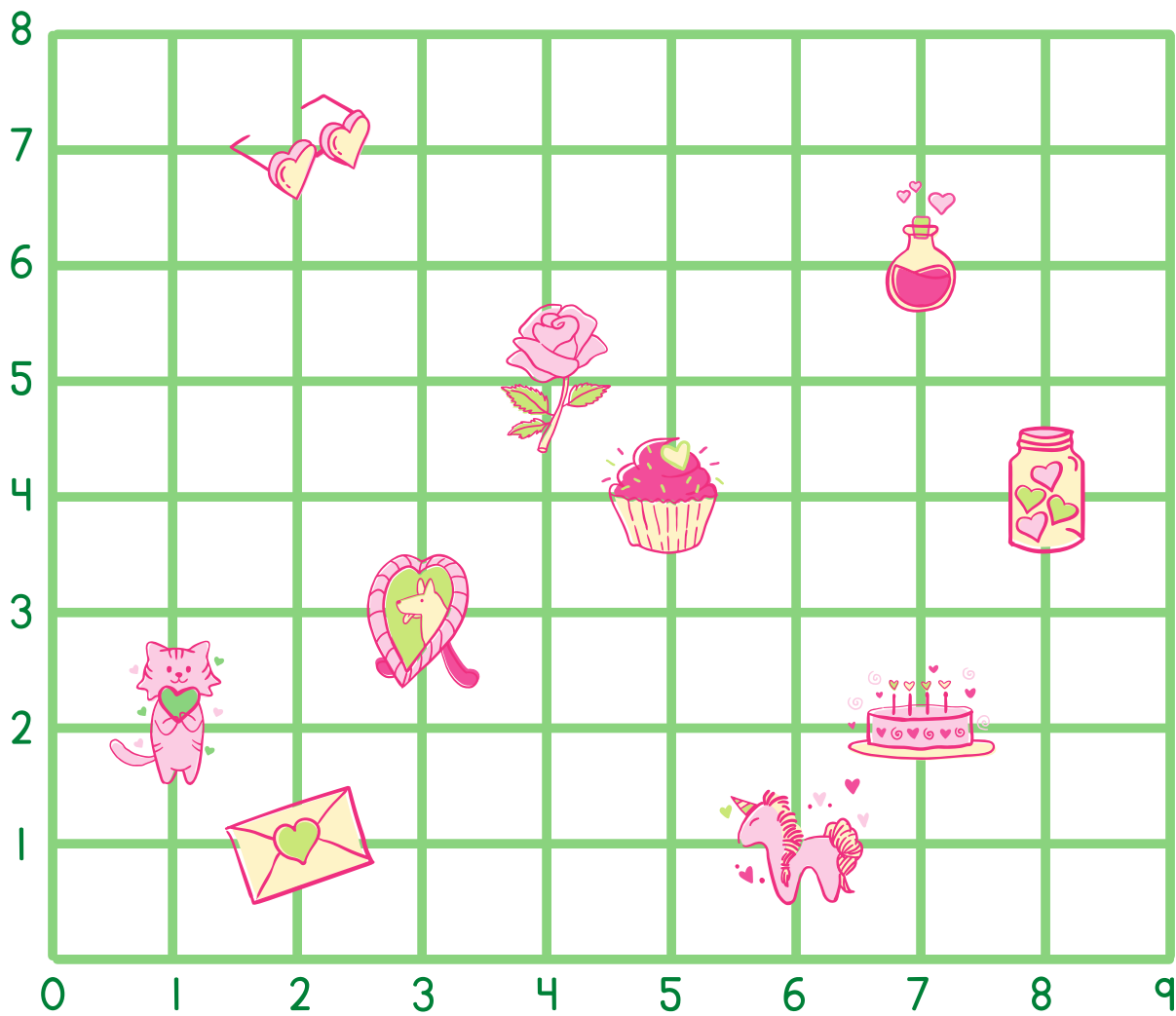


DISLKALKULİ

Diskalkuli: Matematik becerilerinde yaşanan güçlüktür.

- Sayı saymakta sorunlar yaşama
 - Rakamları yanlış okuma
 - Matematik işlemlerini hatırlamada ve yapmakta güçlük çekme
 - Matematik problemlerini bakarak yazmakta ve yazıları düzenlemede güçlük çekme
 - Birçok işlem hatası yapma
 - Matematik terimlerini ve kavramlarını akılda tutmakta güçlük çekme
- gibi belirtileri vardır.

Koordinat



(-, -)



(-, -)



(-, -)



(-, -)



(-, -)



(-, -)



(-, -)



(-, -)



(-, -)

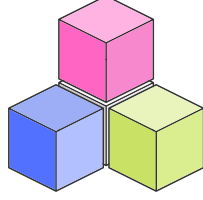


(-, -)

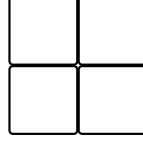
Küp Görünümü

- Küplere bakarak görünen yüzeyi boya, adedini yaz.

Bakış Yönü



Görünen Yüzeyler



Küp Sayısı

